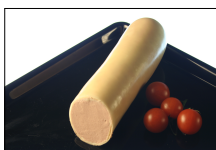




Rezeptur 699
 Stückgewicht 0.00 kg
 Mindesthaltbarkeit 24 Tage
 Lagertemperatur unter +7°C

Wachshülle nicht essbar.



Warengruppe Kochwurst
 Bestelleinheit 1 x 1500g
 Verpackungseinheit
 geändert am 12.10.2018

Bezeichnung		kcal	kJoule
Fett	32,2 %	289	1191
Gesättigte Fettsäuren	12,8 %		
Kohlenhydrate	2,0 %	7	33
davon Zucker	1,2 %		
Ballaststoffe	0,1 %		
Eiweiß	13,8 %	55	234
Salz	1,93 %		

gesamt kcal/100g : 351 kJoule/100g : 1458

Zutaten: Kalbfleisch 51%, Schweinespeck 28%, Schweineleber 20%, Speisesalz, Gewürze, Gewürzextrakte, Zucker, Dextrose, Vanillezucker (Zucker, Vanillin), Aroma, Antioxidationsmittel: Natriumascorbat, Emulgator: Mono- & Diglyceride der Speisefettsäuren, Zitronensäureester von Mono- und Diglyceriden von Speisefettsäuren, Konservierungsstoff: Natriumnitrit, Buchenholzrauch Naturdarm vom Schwein mit Wachs überzogen.

Allergen	enthalten	Bemerkung
Glutenhaltiges Getreide	nicht enthalten	
Krebstiere / Krebstiererzeugnisse	nicht enthalten	
Eier und Eierzeugnisse	nicht enthalten	
Fisch / Fischerzeugnisse	nicht enthalten	
Erdnüsse / Erdnusserzeugnisse	nicht enthalten	
Soja / Sojaerzeugnisse	nicht enthalten	
Milch / Milcherzeugnisse	nicht enthalten	
Schalenfrüchte	nicht enthalten	
Sellerie / Sellerieerzeugnisse	nicht enthalten	
Senf / Senferzeugnisse	nicht enthalten	
Sesamsamen / Sesamsamenerzeugnisse	nicht enthalten	
Schwefeldioxid oder Sulfid (>10mg/kg)	nicht enthalten	
Lupinen / Lupinenerzeugnisse	nicht enthalten	
Weichtiere / Weichtiererzeugnisse	nicht enthalten	